

# TSE type ULTRA 55V

## BSWF

»System Spengler®«  
»EASI-SET® / J-J Hooks®«



Largeur du système = 24 cm

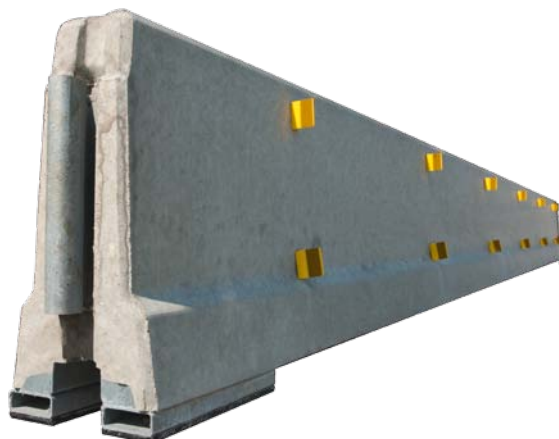
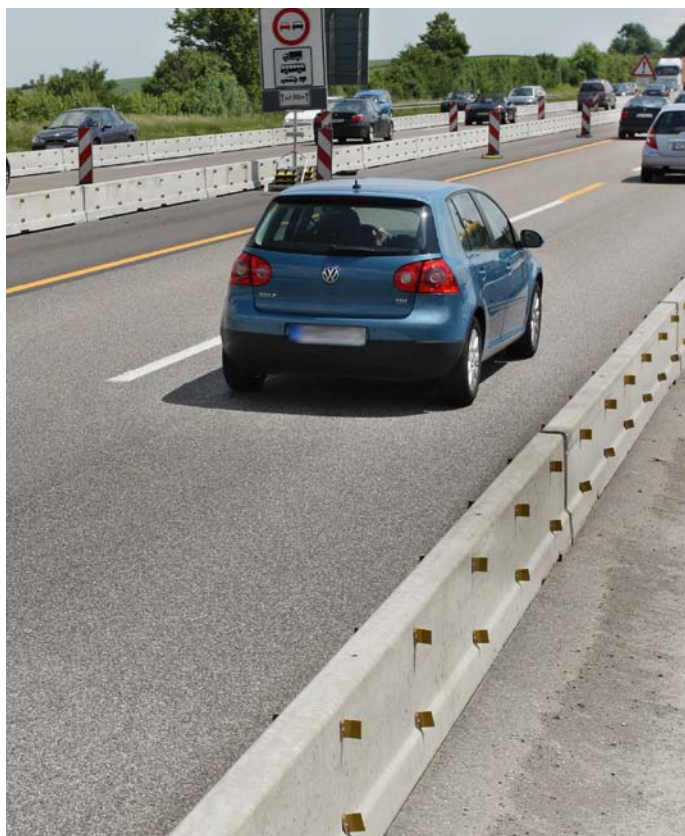
Largeur de planification = 24 cm

T1-W1-A / T3-W2

- Doté des griffes de fixation Spengler éprouvée
- Offre un drainage transversal sans obstacles
- Extrêmement étroit et peu encombrant
- Le premier système à super étroit doté d'un profil STEP
- Réflecteurs intégrés conformément à TL-TS – pour plus de sécurité pendant la nuit
- Excellentes valeurs en termes de niveau de retenue et largeur de fonctionnement
- Entièrement intégré dans le système des dispositifs de retenue en béton Spengler, testé également par rapport à la transition au séparateur double préfabriqué en béton, type NJ 81RV – H1-W4-B comme dispositif de retenue transportable.



»System Spengler®«  
»EASI-SET®/J-J Hooks®«



|   |            |       |
|---|------------|-------|
| Testé conformément à la norme DIN EN 1317   |            |       |
| Essai   | TB 21      | TB 41 |
| Niveau de retenue   | T1         | T3    |
| Largeur de fonctionnement   | W1         | W2    |
| Valeur ASI<br>(indice de sévérité d'accélération)   | A          | —     |
| Longueur de test  | 66 m       |       |
| Evaluation effectué par le BASt<br>(institut fédéral des recherches routières) sur la base de TL-TS | 2009 7E 57 |       |
| Cotes du dispositif L x L x H = 600 x 24 x 55 cm  |            |       |



Hermann Spengler GmbH & Co. KG  
www.spengler.de • info@spengler.de

Gehrensägmühle 5 • D-73479 Ellwangen • Telefon +49 (0)7961 9088-0 • Telefax +49 (0)7961 9088-30  
Büro West: Postfach 300 162 • D-51503 Rösrath • j.schellhorn@spengler.de  
Telefon +49 (0)2205 8095-574 • Mobil +49 (0)172 711 61 77

Partenaires sous licence



Fritz Herrmann GmbH & Co. KG  
D-06722 Kleinhelmsdorf  
D-07619 Nautschütz  
Telefon +49 (0)36694 40-210  
Telefax +49 (0)36694 40-299  
info@fritz-herrmann.de  
www.fritz-herrmann.de



KLOSTERMANN Schutzsysteme  
GmbH & Co. KG  
D-48653 Coesfeld  
Telefon +49 (0)2541 749-77  
Telefax +49 (0)2541 7 49-36  
info@klostermann-beton.de  
www.klostermann-beton.de